

### Eurydice Nedir?

Eurydice Ađının görevi, Avrupa'daki farklı eđitim sistemlerinin nasıl dzenlendiđini ve çalıştıđını anlamak ve açıklamaktır. Ađ, ulusal eđitim sistemlerinin tanımlaması, belirli konulara özgü karşılaştırmalı çalışmalar, göstergeler ve istatistikler hakkında bilgi verir. Bu çalışmalarla, Eurydice Avrupa ve uluslararası düzeylerde anlayışı, işbirliđini, güveni ve hareketliliđi teşvik etmeyi amaçlar. Ađ, Avrupa ülkelerinde yer alan ulusal birimlerden oluşur ve AB Eđitim, İşitsel Görsel ve Kültür Yürütme Ajansı tarafından koordine edilir. Tüm Eurydice yayınlarına Eurydice internet sitesinden veya talep üzerine basılı olarak ücretsiz erişilebilir. Daha detaylı bilgi için, şu adrese gidiniz <http://ec.europa.eu/eurydice>

### Raporun tamamı

*Hareketlilik Puan Tahtası –  
Yükseköđretim Arka Plan  
Raporu* İngilizce olarak  
Eurydice internet sitesinde  
yer alır  
<http://ec.europa.eu/eurydice>

**İnternet sitesine danışın**  
<http://europa.eu/!Wh87bm>

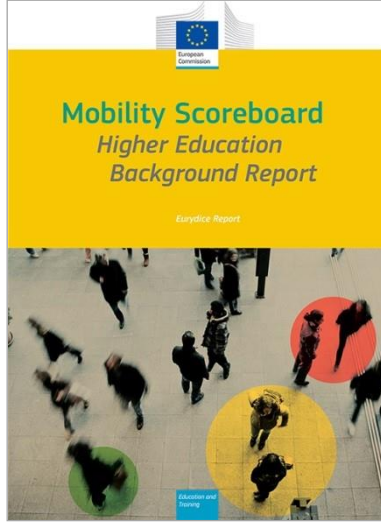
**Raporun basılı kopyaları** şu  
adresten talep edilebilir:  
[eacea-eurydice@ec.europa.eu](mailto:eacea-eurydice@ec.europa.eu)

### İletişim

Wim Vansteenkiste,  
İletişim ve Yayınlar:  
+32 2 299 50 58

## Eurydice Önemli Noktalar

### Hareketlilik Puan Tahtası Yükseköđretim Arka Plan Raporu



Öğrenme hareketliliđi öğrencilerin yaşamındaki en büyük deneyimlerden biridir. Bu, onların mesleki ve akademik olarak gelişmelerine yardım etmekte ve sosyal ağlarını geliştirmekte ve kültürlerarası ve dilbilimsel becerilerini geliştirmektedir ve bütün bunların onların gelecekteki istihdamları için olumlu etkileri bulunmaktadır. Öğrenci hareketliliđinin ayrıca eđitim sistemleri ve bireysel eđitim kurumları üzerinde de onları uluslararası bir bakışa sahip olmalarına iten, onların erişimlerini genişleten ve genel kalitelerini geliştiren etkileri bulunmaktadır.

Ancak öğrencilerin, araştırmacıların ve eđitmcilerin Avrupa'da özgürce dolaşmalarının önünde hala hibelerin ve bursların taşınabilirliđiyle, dereccelerin ve niteliklerin tanınmasıyla, gerekli bilgi ve rehberliđin ya da dilbilimsel becerilerle ilgili **çeşitli engeller** bulunmaktadır. Bunlar, hareketliliđe katılımı ve erişimde sistemli bir reforma çağrıda bulunmaktadır.

Bu 'Önemli Noktalar' Avrupa Komisyonu Hareketlilik Puan Tahtası'nı desteklemek için yayınlanan yükseköđretim hareketliliđi üzerine Eurydice arka plan raporunun anlık bir görüntüsünü sağlamaktadır. Gençlerin öğrenme hareketliliđini destekleyen Avrupa Konseyi'nin 2011 yılında çıkardığı '**Harekette Gençlik Tavsiye'sine** <sup>(1)</sup> devam olarak geliştirilmiştir. Hareketlilik Puan Tahtasının amacı Avrupa ülkelerinin öğrenme hareketliliđini teşvik etmede ve engelleri ortadan kaldırmadaki ilerleme durumlarını izlemek için bir çerçeve oluşturmaktır.

Yükseköđretim Hareketlilik Puan Tahtası beş alanda **altı göstergeden** oluşmaktadır: bilgi ve rehberlik, yabancı dil hazırlığı, hibeler ve bursların taşınabilirliđi, düşük sosyo-ekonomik düzeyli öğrencilere verilen destek, öğrenme çıktıları ve dereccelerin tanımlanması. Altı puan tahtası, göstergesi ilgili politika alanıyla ilişkili çeşitli kıstasları birleştiren **bileşik göstergelerdir**. Her bir gösterge için kategoriler gelişim alanını gösteren renklerle kodlanmıştır.

Rapor, yükseköđretim öğrencilerinin hareketliliđi için politika ortamını göstererek altı belirlenmiş gösterge için arka plan bilgisi sunmaktadır. Bilgi, 2015/16 yılı için Eurydice Ulusal Brimlerce sağlanmış ve 28 AB ülkesini, Bosna-Hersek, İzlanda, Lihtenştayn, Karadađ, Norveç, Sırbistan ve Türkiye'yi kapsamaktadır.

(<sup>1</sup>) 'Harekette Gençlik' üzerine 28 Haziran 2011 Konsey Tavsiyesi – OJ C199, 7.7.2011.

## Öğrenme hareketliliğinde bilgi ve rehberlik

Bu gösterge, merkezi yetkililerin öğrenme hareketliliği fırsatlarına döngü bilgi ve rehberlikte ne dereceye kadar erişilebilir, şeffaf ve uygun hale getirilebilir adımlar attığını incelemektedir.

Merkezi düzey kapsayıcı eylemlerin yanında (stratejiler, girişimler vb.) bu gösterge merkezilerleştirilmiş, kamu tarafından desteklenen internet sayfalarını, bilgi ve rehberlik sağlayan kişiselleştirilmiş hizmetlerin izlenmesini ve çoğaltıcıların dahil edilmesini ele almaktadır.

### Ana bulgular

- Hareketlilik fırsatlarını artıran merkezi stratejiler ya da girişimler yaygınken eğitim sistemlerinin çok azının Pratik bilgiler sağlayan merkezi internet sayfaları bulunmaktadır.
- Kişiselleştirilmiş hizmetler genelde merkezi kalite güvencesi olmadan yükseköğretim kurumlarınca sağlanmaktadır. Amabu, bilgi ve rehberliğin kalitesini potansiyel olarak düzensiz yapmaktadır.

## Yabancı dil hazırlığı

Bu gösterge, okullarda yabancı dil öğretimine dönük ulusal yaklaşımları incelemektedir. Göstege, okul öncesi eğitimden orta öğretimin sonuna kadar tam zamanlı eğitimde bütün öğrenciler için mevcut olan zorunlu yabancı dil öğretiminin süresine odaklanmaktadır. Genel ve mesleki eğitim dahil yükseköğretime doğrudan erişim sağlayan eğitsel yolları ya da alanları göz önünde bulundurmaktadır.

### Ana bulgular

- Avrupa ülkelerinin büyük çoğunluğunda en azından kısa bir süre için yabancı dil öğrenimi zorunludur.
- Ancak bir kaç istisnai akademik yıl haricinde ülkelerin çoğu 'bir zamanda bir yabancı dil' yaklaşımını takip etmektedir.
- Pek çok ülkede mesleki eğitimde öğrenciler genel eğitimdeki öğrencilerden daha kısa süreyle yabancı dil öğrenmeleri gerekmektedir.

## Kamu hibelerinin ve kredilerinin taşınabilirliği

Bu gösterge, ana kamu desteklerinin (kamu hibeleri ve kamuca Desteklenen krediler) kısa dönemli yurt dışı öğrenimi (kredi hareketliliği) ya da başka bir ülkede tam bir derece için Kullanılığ kullanılamayacağını incelemektedir.

### Ana bulgular

- Sadece dokuz eğitim sistemi hem kredi hem de derece hareketliliği için bütün yurt içi desteklerinin kısıtlama olmaksızın taşınmasını önermektedir.
- Kredi hareketliliği için taşınabilirlik derece hareketliliğinden daha yaygın uygulanmaktadır. Ayrıca hem kredi hem de derece hareketliliğinde krediler daha sık taşınabilirken hibeler üzerinde kısıtlamalar bulunmaktadır.

Gösterge 1: Öğrenme hareketliliğinde bilgi ve rehberlik	Gösterge 2: Yabancı dil hazırlığı	Gösterge 3: Hibeler ve kredilerin taşınabilirliği	
●	●	●	Belçika (BE fr)
●	●	●	Belçika (BE de)
●	●	●	Belçika (BE nl)
●	●	●	Bulgaristan
●	●	●	Çek Cumhuriyeti
●	●	●	Danimarka
●	●	●	Almanya
●	●	●	Estonya
●	●	●	İrlanda
●	●	●	Yunanistan
●	●	●	İspanya
●	●	●	Fransa
●	●	●	Hırvatistan
●	●	●	İtalya
●	●	●	Kıbrıs
●	●	●	Letonya
●	●	●	Litvanya
●	●	●	Lüksemburg
●	●	●	Macaristan
●	●	●	Malta
●	●	●	Hollanda
●	●	●	Avusturya
●	●	●	Polonya
●	●	●	Portekiz
●	●	●	Romanya
●	●	●	Slovenya
●	●	●	Slovakya
●	●	●	Finlandiya
●	●	●	İsveç
●	●	●	BK-İngiltere
●	●	●	BK-Galler
●	●	●	BK-Kuzey İrlanda
●	●	●	BK-İskoçya
●	●	●	Bosna-Hersek
●	●	●	İsviçre
●	●	●	İzlanda
●	●	●	Lihtenştayn
●	●	●	Karadağ
●	●	●	Eski Yugoslav Makedon Cumhuriyeti
●	●	●	Norveç
●	●	●	Sırbistan
●	●	●	Türkiye

● Bütün kıstaslar tamamen karşılanmaktadır

● Pek çok kıstas sistemde görünmektedir

● Sadece bazı kıstaslar uygulanmaktadır

● Sistemler analiz edilen kıstasların sadece bir kısmını yerine getirmektedir

● Unsurların hiç biri bulunmamaktadır

	Indicator 4: Düşük sosyo-ekonomik düzeyli öğrencilere sağlanan	Indicator 5: AKTS yoluyla öğrenme çıktılarının tanınması	Indicator 6: Öğrenci hareketliliği için derecelerin tanınması
Belçika (BE fr)	●	●	●
Belçika (BE de)	●	●	●
Belçika (BE nl)	●	●	●
Bulgaristan	●	●	●
Çek Cumhuriyeti	●	●	●
Danimarka	●	●	●
Almanya	●	●	●
Estonya	●	●	●
İrlanda	●	●	●
Yunanistan	●	●	●
İspanya	●	●	●
Fransa	●	●	●
Hırvatistan	●	●	●
İtalya	●	●	●
Kıbrıs	●	●	●
Letonya	●	●	●
Litvanya	●	●	●
Lüksemburg	●	●	●
Macaristan	●	●	●
Malta	●	●	●
Hollanda	●	●	●
Avusturya	●	●	●
Polonya	●	●	●
Portekiz	●	●	●
Romanya	●	●	●
Slovenya	●	●	●
Slovakya	●	●	●
Finlandiya	●	●	●
İsveç	●	●	●
BK-İngiltere	●	●	●
BK-Galler	●	●	●
BK-Kuzey İrlanda	●	●	●
BK-İskoçya	●	●	●
Bosna-Hersek	●	●	●
İsviçre	⋮	⋮	⋮
İzlanda	●	●	●
Lihtenştayn	●	●	●
Karadağ	●	●	●
Eski Yugoslav Makedon Cumhuriyeti	⋮	⋮	⋮
Norveç	●	●	●
Sırbistan	●	●	●
Türkiye	●	●	●

●	Bütün kıstaslar tamamen karşılanmaktadır	●	Sistemler analiz edilen kıstasların sadece bir kısmını yerine getirmektedir
●	Pek çok kıstas sistemde görünmektedir	●	UNSURLARIN HIÇ BİRİ BULUNMAMAKTADIR
●	Sadece bazı kıstaslar uygulanmaktadır		

## Düşük sosyo-ekonomik düzeyli öğrencilere sağlanan hareketlilik desteği

Bu gösterge hangi oranda sosyo ekonomik düzeyi düşük öğrencilere hareketlilik için destek sağlandığına odaklanmaktadır. Gösterge, eğitim sistemlerinin bu öğrencilerin hareketlilik programlarına katılımında nicel hedefler bulup bulmamasını, onların katılımını geniş bir biçimde izleyip izlememesini ve geri ödemesi olmayan mali destek sağlayıp sağlamamasını analiz etmektedir.

### Ana bulgular

- Ulusal hedefler çok nadirdir, sadece bir eğitim sisteminde bulunmaktadır.
- Bir avuç ülke sistematik olarak sosyo-ekonomik düzeyine göre öğrencilerin hareketlilik katılımını izlemektedir. Bu nedenle sadece onların dezavantajlı öğrencilerin hareketlilik programlarına katılıp katılmadığı hakkında bilgisi bulunmaktadır.
- Pek çok ülkede mali destek (hedeflenmiş ya da yaygın) mevcut, çöpü ihtiyaca dayalı hibe şeklindedir ama her yerde bulunmamaktadır.

## AKTS yoluyla öğrenme çıktıının tanınması

2015 AKTS Kullanıcı Rehberi'ni kullanan bütün ülkelerin bağlılığını takiben bu göstege AKTS sisteminin hareketliliği destekleyen bütün unsurlarının doğru kullanıldığından emin olmak için eyleme geçmiştir (krediler vermek ve transfer etmek, AKTS destekleyici belgeler kullanmak, kredi tanınırlığında süreçleri uygulamak ve not dağılım tabloları kullanmak).

### Ana bulgular

- 2015 AKTS Kullanıcı Rehberi pek çok ülkede AKTS uygulamalarını değerlendirmede henüz temel alınmamaktadır.
- On altı eğitim sistemi AKTS kullanımının herhangi bir boyutunun kalite değerlendirme ajansları tarafından izlenmesini gerektirmemektedir.

## Derecelerin tanınması

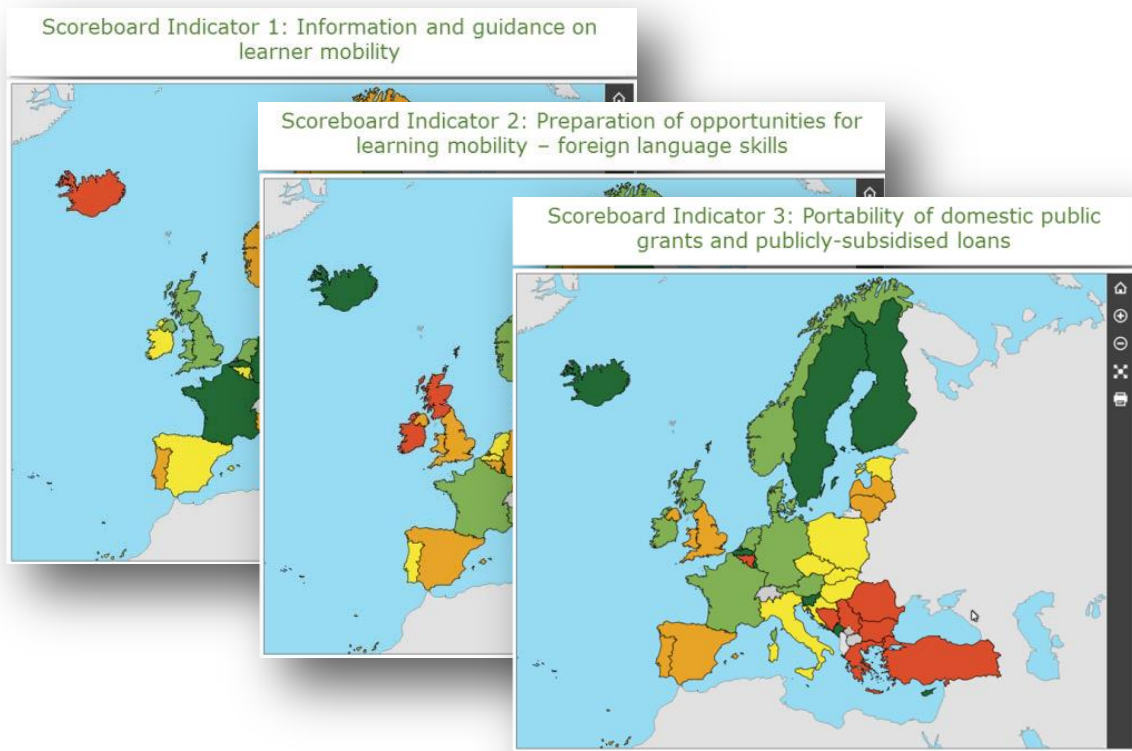
Bu göstergenin amacı, diğer Avrupa ülkelerinden alınma derecelerin daha fazla otomatik olarak tanınırlığını sağlamak için tanınırlık uygulamalarının adapte edilmesinde ulusal düzey gelişimi değerlendirmektir.

### Ana bulgular

- Bu gösterge pek çok Avrupa ülkesinde ilerleme için çok büyük ihtiyaç olduğunu ortaya çıkarmaktadır. Sadece altı ülke bütün Avrupa ülkelerine otomatik tanınma uygulamaları uygulamakta ve sadece yedisi bazı Avrupa ülkeleri için derecelerin tanınmasında kullanılmaktadır.
- Yine de pek çok ülke otomatik tanınırlığa dönük en azından adımlar atmaktadır. Örneğin Lizbon Tanınırlık Sözleşmesinin ilkelerini uygulamak gibi.



Dinamik haritalar bir bakışta Avrupa'daki **öğrenme hareketliliği** için politika ortamının haritasını gösteren bütün **göstergeleri** ifade etmektedir.



Raporun tamamı **Hareketlilik Puan Tahtası – Yükseköğretim Arka Plan Raporu** İngilizce olarak Eurydice internet sitesinde yer almaktadır: <http://ec.europa.eu/eurydice>